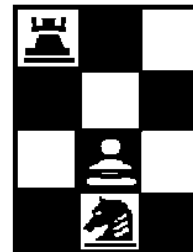


Schachclub Postbauer-Heng e.V.

SCHACH
CLUB



POSTBAUER-HENG

Einladung zum traditionellen Dreikönigsblitzturnier 2006 am 6. Januar 2006

Am 06. Januar 2006 veranstaltet der Schachclub Postbauer-Heng e.V. sein traditionelles Dreikönigsblitzturnier. Dieses Turnier veranstaltet unser Verein schon seit über 30 Jahren und war stets ein guter Einklang in das "neue Jahr". Auch in diesem Jahr möchten wir die Vereine aus Nah- und Fern herzlich einladen.

- Datum:** 06. Januar 2006, Meldeschluss 12:50 Uhr, Ende ca. 18:00 Uhr
- Ort:** Saal des Gasthofs Renner-Brandl, Ortsstraße 19 (Ortsmitte), Rengersricht
Telefon 09180 – 759
- Modus:** 5 Minuten je Spieler und Partie
2 Hauptgruppen (A +B)
Je nach Teilnehmerzahl Schweizer-System / Rundenturnier
Ziel: Rundenzahl zwischen 21 und 25 Runden
- Preise:**
- | | | |
|------------------|---------------------|-----------------------------|
| Gruppe A: | 1. Platz | 75,- € |
| | 2. Platz | 50,- € |
| | 3. Platz | 25,- € |
| | 4.-10. Platz | Buch- und Sachpreise |
- (Erfahrungsgemäß liegt der DWZ-Schnitt der Gruppe A über 2000 DWZ)
- Gruppe B:** **Buch- und Sachpreise je nach Teilnehmerzahl**
Jugendliche erhalten Sonderpreise
- In der Gruppe 2 treten erfahrungsgemäß über 30 Spieler an, so daß hier der Sieger gewöhnlich per Vor- und Finalrunden-System ermittelt wird.
- Startgeld:** **Gruppe A: 7,-€** **Gruppe B: 5,-€ (Jugendliche 3,-€)**
- (Vor-)Anmeldung und Infos:** **Eine Voranmeldung empfiehlt sich, da die Teilnehmerzahl auf 70 Spieler beschränkt ist. Es zählt die Anmeldeihenfolge.**
Am Turniertag ist um 12:50 Uhr Meldeschluss !
- Voranmeldung an:**
Andreas Nägelein, Centrum 2, 92353 Postbauer-Heng
Telefon 09188-905574, Mobil 0175-4164434
Email: asnaegelein@gmx.de

Anfahrtsbeschreibung:

von Nürnberg/ München kommend (A9):

über die A9 Ausfahrt Allersberg/Seligenporten Richtung Seligenporten-Neumarkt an Allersberg vorbei fahren. Nach ca. 2-3 km, links Richtung Seligenporten abbiegen. In Seligenporten angelangt (ca. 5km) dem Straßenverlauf folgen. Nach ca. 2,5 km links (innerorts) Richtung Rengersricht abbiegen. Der Straße bis zur Ortsmitte Rengersricht folgen, dort befindet sich kurz vor der Kirche (rechts) das Gasthaus Brandl (einziges im Ort), hier sind Sie richtig. Nutzen Sie am besten den Eingang zum Saal.

von Postbauer-Heng (oder auch B8) kommend:

In Postbauer-Heng Richtung Allersberg / Autobahn A9 fahren. Nach ca. 5km vom Ortsende Postbauer-Heng's entfernt gelangen Sie nach Seligenporten. Nach ca. weiteren 800m biegen Sie rechts nach Rengersricht ab. Der Straße bis zur Ortsmitte Rengersricht folgen, dort befindet sich kurz vor der Kirche (rechts) das Gasthaus Brandl (einziges im Ort), hier sind Sie richtig. Nutzen Sie am besten den Eingang zum Saal.